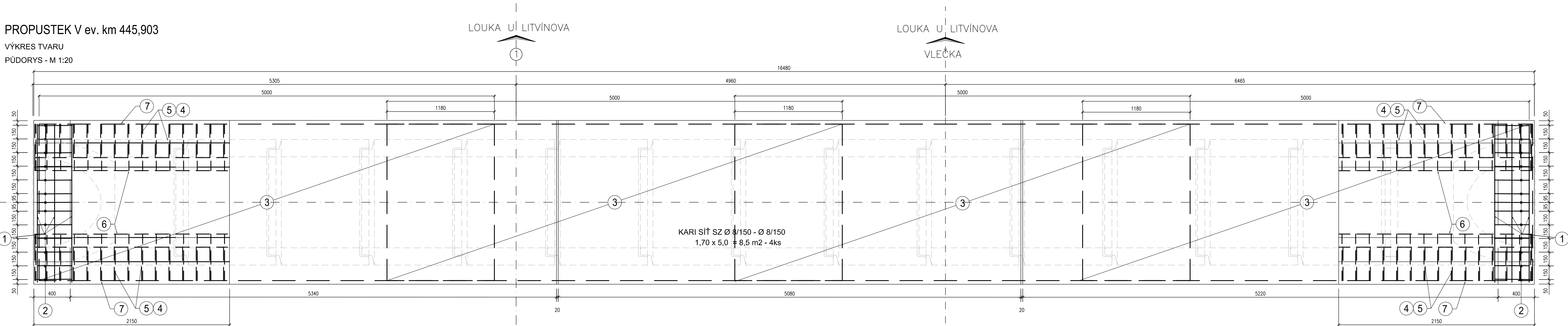
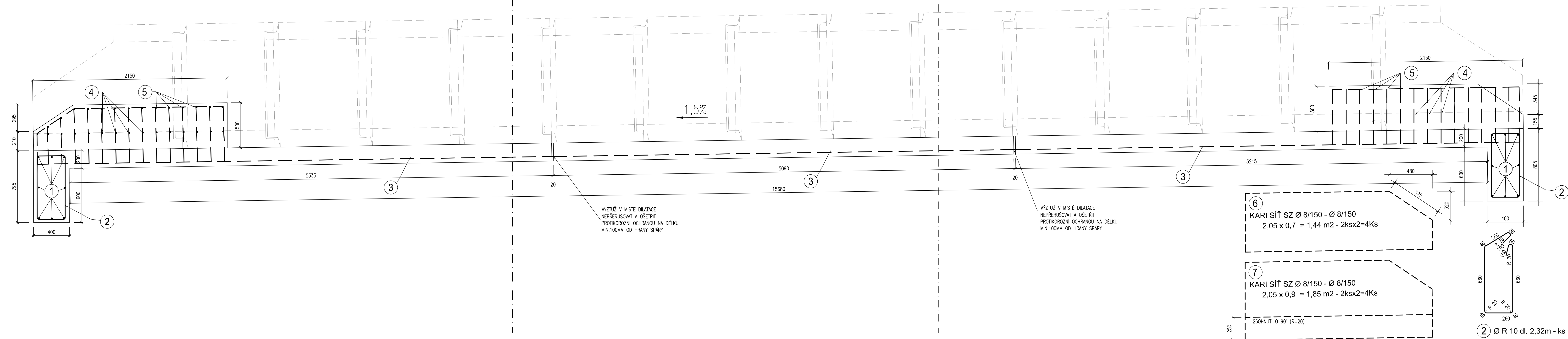


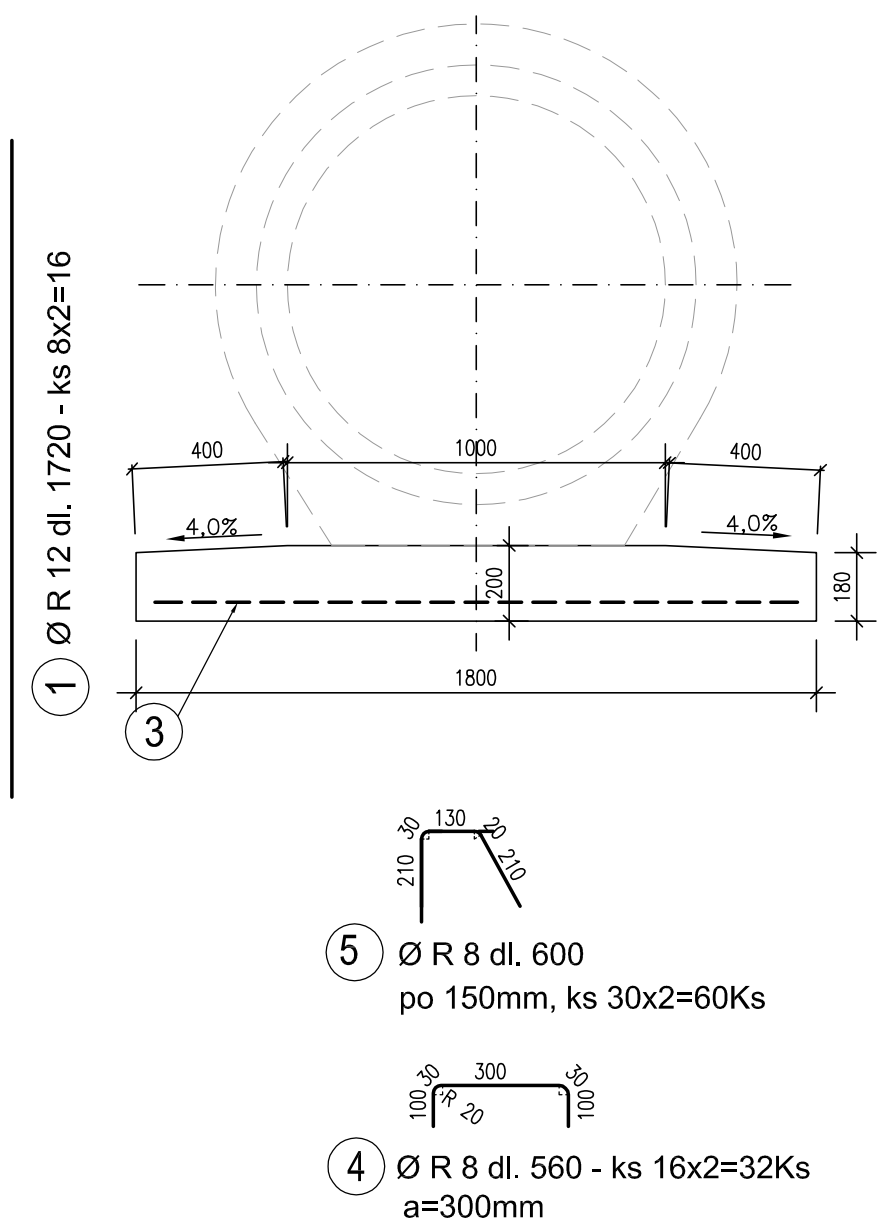
VÝKRES TVARU
PŮDORYS - M 1:20



ŘEZ V OSE PROPUSTKU M 1:20

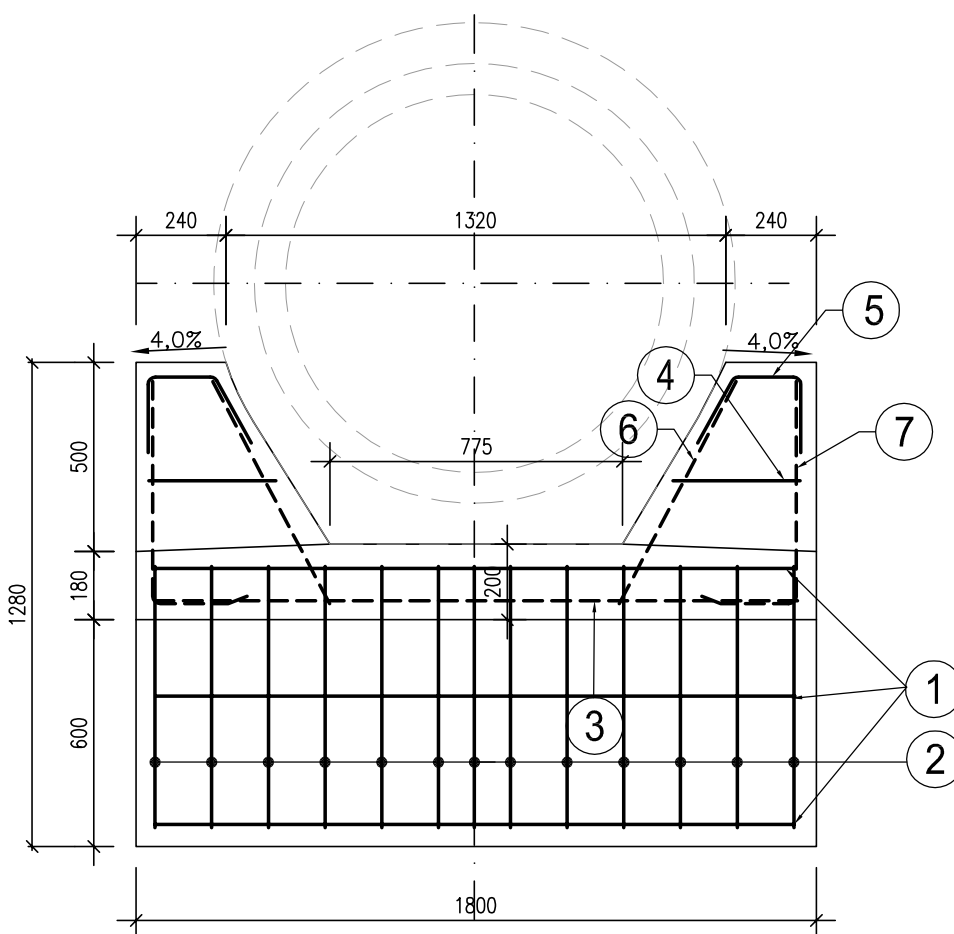


ŘEZ V OSE TRATI M 1:20



ŘEZ VTOKOVOU (VÝTOKOVOU) TROUBOU

M 1:20



TABULKA VÝZTUŽE							
Ozn.	Profil	Délka [m]/[m2]	Počet [ks]				KARI SÍŤ 150/150/8
				Ø R 12	Ø R 10	Ø R 8	
1	ØR12	1,72	16	27,52			
2	ØR10	2,32	26		60,32		
3	KARI SÍŤ 150/150/8	8,50	4				34,00
4	ØR8	0,56	32			17,92	
5	ØR8	0,60	60			36,00	
6	KARI SÍŤ 150/150/8	1,44	4				5,74
7	KARI SÍŤ 150/150/8	1,85	4			7,38	7,38
DÉLKA CELKEM			m	27,52	60,32	61,30	47,12
HMOTNOST 1 bm			kg/m	0,888	0,617	0,395	5,36kg/m2
HMOTNOST CELKEM+5%			kg	25,66	39,08	25,42	277,82
HMOTNOST CELKEM			kg	368,00			

BETON

C25/30-XA2,XF1(CZ,F.2)-CI0,2-Dmax22-S3




OCEL

- B500B
- KARI SÍŤ ŽEBÍRKOVANÉ Ø 8/150/150 POD ŽB TROUBY

VČ. ZESÍLENÍ ZÁKLADŮ

KRYTÍ: MINIMÁLNÍ 40 mm
JMENOVITÉ 45 mm

				číslo soupravy
č. změny	datum	popis a zdůvodnění		podpis

		STRABAG Rail a.s. Železničářská 1385/29 400 03 Ustí nad Labem - Strěkov tel.: +420 475 300 111 e-mail: projekt.ul@strabag.com		Investor: 	
Odpov. projektant stavby  Ing. David Růža	Odpov. projektant PS, SO, části  Ing. David Růža	Kontroloval  Ing. Miroslav Novák	Vypracoval  Ing. Zdeněk Zeman		
Stavba Objekt 1 Projekt stavby na opravu propustku v km 46,306 TÚ č. 0631 Oldřichov u Duchcova - Louka u Litvínova		Místo stavby: TÚ 0631 Zakázka 45/2019 Datum 13.12.2019 Formát 12x44 Měřítko 1:20			
Objekt Výkres výztuže	Část			Příloha 10	